

## การทำลายเหยื่อของแมลงข้างปิกไส

แมลงข้างปิกไสใช้กรรมที่ไค้งยาวยื่นจับเหยื่อและดูดกินของเหลวภายในจนเหยื่อตาย ส่วนตัวเต็มวัยกินน้ำหวานเป็นอาหาร ตัวอ่อนและเต็มวัยไม่ทำลายพืช นับเป็นแมลงศัตรูธรรมชาติที่สามารถนำไปใช้ประโยชน์เพื่อควบคุมแมลงศัตรูพืชโดยชีววิธีในสภาพไร้ได้



## การเลี้ยงเพิ่มปริมาณแมลงข้างปิกไส

เก็บตัวหนอนแมลงข้างปิกไสจากธรรมชาติแยกเลี้ยงในกล่องพลาสติกใสขนาด 5.5x7.5x3.2 ซม. 50 ตัว/กล่อง ให้เพลี้ยอ่อนหรือเพลี้ยแป้ง หรือไข่ฝี่เลี้ยงข้าวสารเป็นอาหารตัวหนอน เมื่อตัวหนอนแมลงข้างปิกไสเจริญเป็นดักแด้ แยกเลี้ยงในกล่องพลาสติกใสเมื่อดักแด้ฟักเป็นตัวเต็มวัยแยกเลี้ยงในกล่องพลาสติกใสจำนวน 100 ตัว ให้อาหารตัวเต็มวัยแมลงข้างปิกไสด้วยน้ำผึ้งผสมยีสต์ ในอัตราส่วน 1:1 เมื่อตัวเต็มวัยวางไข่เก็บรวบรวมไข่แมลงข้างปิกไสใส่ในกล่องพลาสติกใสกลม ด้วยการใช้กรรไกรตัดก้านไข่แมลงข้างปิกไส และนำไปเลี้ยงเพิ่มปริมาณแมลงข้างปิกไสต่อไป

## วิธีการปล่อยแมลงข้างปิกไส

นำแมลงข้างปิกไสปล่อยในแปลงปลูกที่มีการระบาดของแมลงศัตรูพืชนานาเล็ก โดยสามารถปล่อยแมลงข้างปิกไสได้ทุกระยะ ระยะที่เหมาะสมคือ ระยะตัวหนอนและปล่อยในเวลาที่ไม่ร้อนจัด เช่น ตอนเย็นเป็นต้น โดยนำตัวหนอนหรือไข่ใส่ในภาชนะ เช่น กรวยกระดาษหรือกล่องพลาสติก แล้วแขวนหรือวางไว้บนหรือใต้ต้นพืช

## อัตราการปล่อยแมลงข้างปิกไส

อัตราการปล่อยขึ้นอยู่กับปริมาณของศัตรูพืช ถ้าพบศัตรูพืชมีปริมาณน้อย ปล่อยตัวหนอนแมลงข้างปิกไสอัตรา 100-200 ตัว/ไร่ ในพืชไร่ พืชผัก ไม้ผลและไม้ดอก แต่ถ้าศัตรูพืชมีปริมาณสูง ปล่อยตัวหนอนแมลงข้างปิกไสในอัตรา 1,000-2,000 ตัว/ไร่ ในพืชไร่ พืชผัก ไม้ผลและไม้ดอก และปล่อยเพิ่มเติมหากพบว่าศัตรูพืชมีจำนวนเพิ่มขึ้น



กรวยกระดาษใส  
หรือหมอนเมลง  
ข้างปิกไส

## แมลงข้างปิกไส (Green lacewings)

*Mallada basalis* (Walker)



ศูนย์วิจัยควบคุมศัตรูพืชโดยชีววิธีแห่งชาติ  
ภาควิชาออกเฉียงเหนือดอนบน มหาวิทยาลัยขอนแก่น

ตู้ ปณ. 181

มหาวิทยาลัยขอนแก่น 40002

จังหวัดขอนแก่น

โทรศัพท์/โทรสาร 0-4334-3055

e-mail: nbcrc@kku.ac.th

<http://home.kku.ac.th/nbcrc/nbcrcckku/index.html>

กันยายน 2551

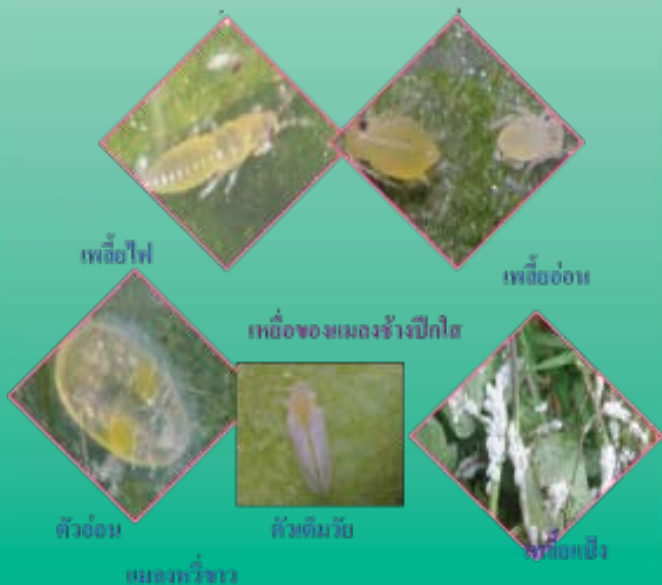
## แมลงข้างปิกไล (Green lacewings)

ชื่อวิทยาศาสตร์ : *Mallada basalis* (Walker)



### ความสำคัญ

แมลงข้างปิกไล เป็นแมลงตัวห้ำ อยู่ในวงศ์ Chrysopidae อันดับ Neuroptera มีประโยชน์ในการช่วยกำจัดศัตรูพืชที่มีขนาดเล็ก ได้แก่ เพลี้ยแป้ง เพลี้ยอ่อน เพลี้ยไฟ ตัวอ่อนแมลงหริ่งขาว ไข่หนอนศัตรูพืช เป็นต้น



## วงจรชีวิตแมลงข้างปิกไล



## รูปร่างลักษณะและชีววิทยา

**ไข่** ไข่วางเป็นกลุ่มหรือฟองเดี่ยวๆ มีก้านชูสีขาว โสคล้ายเส้นด้าย ลักษณะไข่รูปร่างยาวรี สีเขียวอ่อน เมื่อวางใหม่ๆ เมื่อใกล้ฟักจะเปลี่ยนเป็นสีน้ำตาล

**ตัวหนอน** ลำตัวสีน้ำตาลอ่อน และเปลี่ยนเป็นสีน้ำตาลเข้มขึ้นเมื่อมีอายุมากขึ้น บริเวณด้านบนและด้านข้างของปล้องอกและปล้องท้อง มีเส้นขนจำนวนมาก เพื่อเป็นที่ยึดเกาะของเศษซากอาหารและขยะ ตัวหนอนมีพฤติกรรมเป็นตัวห้ำ เมื่อทำลายเหยื่อแล้วจะนำเศษซากของเหยื่อขึ้นไปไว้ด้านบนลำตัว ระยะตัวหนอนมี 3 ระยะ

**ดักแด้** รูปร่างกลม ตัวหนอนวัย 3 สร้างเส้นใยสีขาวปกคลุมลำตัวแล้วเข้าดักแด้อยู่ภายใน และมีเศษขยะปกคลุมอยู่ด้านบน มักเข้าดักแด้ติดกับใบพืช

**ตัวเต็มวัย** ลำตัวสีเขียวอ่อน ตาสีทองอมแดง หนวดเรียวยาว ปีกสีเขียวอ่อนใส เห็นเส้นปีกชัดเจน ขนาดเกือบเท่ากันทั้ง 4 ปีก เมื่อเกาะนิ่งปีกจะแนบ ลำตัวคล้ายรูปหลังคา ตัวเมียมีขนาดลำตัวใหญ่กว่าตัวผู้ ตัวเมียสามารถวางไข่ 418-552 ฟอง